



SERIE

J

STAINLESS STEEL ROUND CYLINDERS

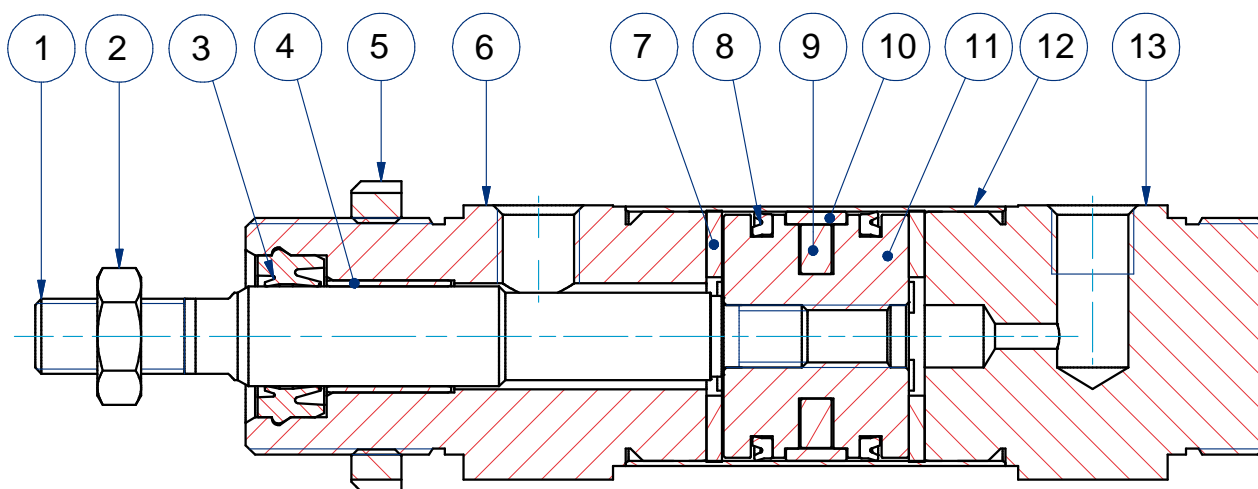
**airtec.nl**

## CARATTERISTICHE TECNICHE - TECHNICAL CHARACTERISTICS

<b>Pressione di esercizio</b> <i>Working pressure</i>	1 ÷ 10 bar
<b>Temperatura di esercizio</b> <i>Working temperature</i>	0 ÷ +80°C (-20°C con aria secca - <i>with dry air</i> ) 0 ÷ +150°C (con guarnizioni per alte temperature - <i>with high temperature seals</i> )
<b>Versioni - Versions</b>	doppio effetto, stelo passante - <i>double acting, double rod</i>
<b>Alesaggi - Bores</b>	∅ 32 - 40 - 50 - 63
<b>Corse - Strokes</b>	vedere tabelle corse standard - <i>see standard stroke tables</i>
<b>Fluido - Fluid</b>	aria compressa filtrata, non lubrificata - <i>compressed filtered, non lubricated air</i>

## CARATTERISTICHE COSTRUTTIVE - CONSTRUCTIVE CHARACTERISTICS

①	<b>Stelo - Rod</b>	acciaio inox AISI 316 - <i>AISI 316 stainless steel</i>
② ⑤	<b>Dado - Nut</b>	acciaio inox AISI 304 - <i>AISI 304 stainless steel</i>
③ ⑧	<b>Guarnizioni - Seals</b>	poliuretano - <i>polyurethane</i>
④	<b>Boccola - Bush</b>	bronzo sinterizzato - <i>sintered bronze</i>
⑥ ⑬	<b>Testate - Covers</b>	acciaio inox AISI 304 - <i>AISI 304 stainless steel</i>
⑫	<b>Tubo - Tube</b>	acciaio inox AISI 304 - <i>AISI 304 stainless steel</i>
⑨	<b>Magnete - Magnet</b>	plastoferrite - <i>rubber magnet</i>
⑩	<b>Pattino di guida - Guide ring</b>	PBT+PTFE
⑪	<b>Pistone - Piston</b>	alluminio - <i>aluminium</i>
⑦	<b>Paracolpo - Bumper</b>	neoprene



SERIE

J

## CHIAVE DI CODIFICA

### KEY CODE

<b>J</b>	<b>D</b>	<b>M</b>	<b>032</b>	<b>050</b>	<b>GS</b>	<b>M</b>	<b>X6</b>
			<b>ALESAGGIO - BORE (Ø)</b> 032-040-050-063	<b>CORSA - STROKE (mm)</b> vedere tabelle corse std see std stroke tables	<b>STELO - ROD</b> <b>X6</b> stelo in acciaio inox AISI 316 AISI 316 SS rod		
			<b>VERSIONE - VERSION</b> <b>P</b> stelo passante double rod	<b>STELO - ROD</b> <b>M</b> maschio - male Ø32 M10x1,25 Ø40 M12x1,25 Ø50-63 M16x1,5			
			<b>VERSIONE - VERSION</b> <b>M</b> magnetico magnetico non magnetico non-magnetic	<b>M1</b> maschio - male Ø32 M10x1,5 Ø40 M12x1,75 Ø50-63 M16x2			
			<b>VERSIONE - VERSION</b> <b>D</b> doppio effetto double acting	<b>GUARNIZIONI - SEALS</b> <b>GS</b> guarnizioni standard standard seals <b>VR</b> guarnizione stelo per alte temperature high temperature rod seal <b>VA</b> tutte le guarnizioni per alte temperature all seals for high temperature			
<b>SERIE - SERIES</b> <b>J</b> tubo tondo INOX 304 cianfrinato crimped AISI 304 stainless steel round tube							

SERIE

J

## FORZE TEORICHE DI TRAZIONE (P=6bar)

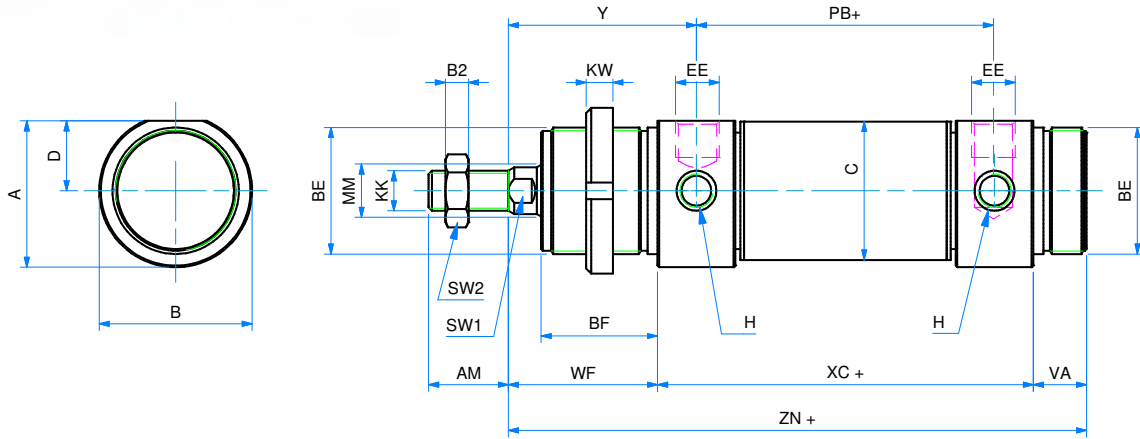
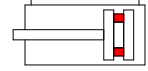
### THEORETICAL FORCES OF TRACTION (P=6bar)

		Ø	32	40	50	63
<b>JDM</b>	SPINTA THRUST	[N]	483	753	1178	1870
	TRAZIONE TRACTION	[N]	415	633	990	1682
<b>JDMP</b>	SPINTA THRUST	[N]	415	633	990	1682
	TRAZIONE TRACTION	[N]	415	633	990	1682

# DOPIO EFFETTO MAGNETICO

JDM

## DOUBLE ACTING MAGNETIC



Note: dado stelo e ghiera compresi nella fornitura  
 Note: rod nut and slotted nut included in the supply

### DIMENSIONI - DIMENSIONS

Ø	32	40	50	63
A	36,5	44	55	67,5
AM	20	24	32	32
B2	6	7	8	8
BE	M30x1,5	M38x1,5	M45x1,5	M45x1,5
BF	30	35	38	38
D	17,5	21	26,5	32,5
EE	1/8" G	1/4" G	1/4" G	3/8" G
H	M8x1	M10x1	M12x1,5	M14x1,5
KK	M10x1,25	M12x1,25	M16x1,5	M16x1,5
KW	7	8	9	9
Ø B	38	46	57	70
Ø C	33,6	41,6	52,4	65,4
Ø MM	12	16	20	20
PB+	78	89	96	98
SW1	10	12	16	16
SW2	17	19	24	24
VA	14	16	18	18
WF	38	45	50	50
XC+	96	113	120	124
Y	47	57	62	63
ZN+	148	174	188	192

+ = lunghezza corsa - stroke length

### Ø CORSE STANDARD - STANDARD STROKES

032	10 - 25 - 50 - 80 - 100 - 125 - 160 - 200 - 250 - 320 - 400 - 500
040	10 - 25 - 50 - 80 - 100 - 125 - 160 - 200 - 250 - 320 - 400 - 500
050	10 - 25 - 50 - 80 - 100 - 125 - 160 - 200 - 250 - 320 - 400 - 500
063	10 - 25 - 50 - 80 - 100 - 125 - 160 - 200 - 250 - 320 - 400 - 500

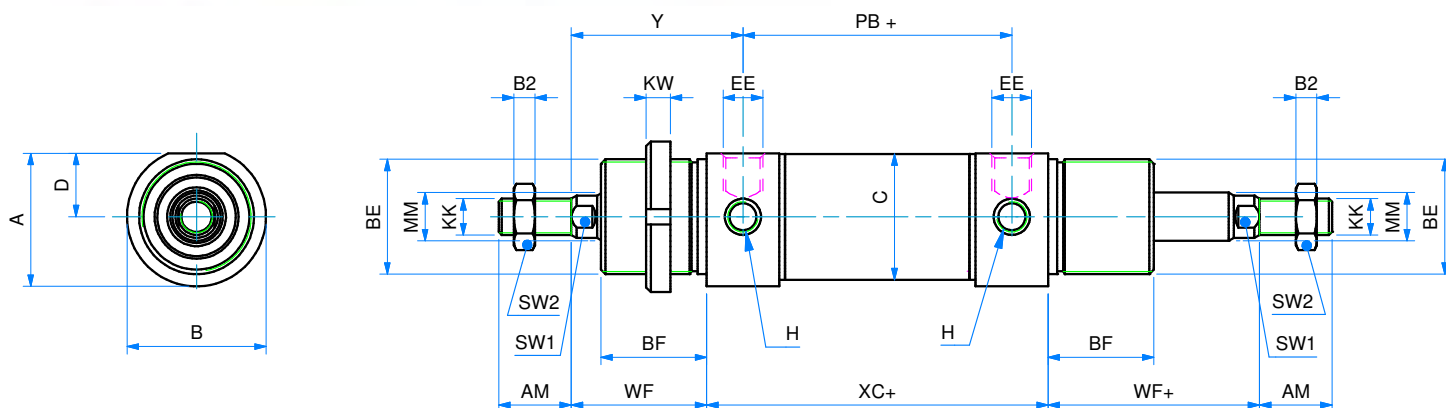
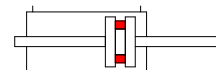
SERIE

J

## DOPPIO EFFETTO MAGNETICO STELO PASSANTE

JDMP

DOUBLE ACTING MAGNETIC WITH DOUBLE ROD



Note: 2 dadi stelo e 1 ghiera compresi nella fornitura  
Note: 2 rod nuts and 1 slotted nut included in the supply

### DIMENSIONI - DIMENSIONS

	<b>32</b>	<b>40</b>	<b>50</b>	<b>63</b>
<b>A</b>	36,5	44	55	67,5
<b>AM</b>	20	24	32	32
<b>B2</b>	6	7	8	8
<b>BE</b>	M30x1,5	M38x1,5	M45x1,5	M45x1,5
<b>BF</b>	30	35	38	38
<b>D</b>	17,5	21	26,5	32,5
<b>EE</b>	1/8" G	1/4" G	1/4" G	3/8" G
<b>H</b>	M8x1	M10x1	M12x1,5	M14x1,5
<b>KK</b>	M10x1,25	M12x1,25	M16x1,5	M16x1,5
<b>KW</b>	7	8	9	9
<b>ø B</b>	38	46	57	70
<b>ø C</b>	33,6	41,6	52,4	65,4
<b>ø MM</b>	12	16	20	20
<b>PB+</b>	78	89	96	98
<b>SW1</b>	10	12	16	16
<b>SW2</b>	17	19	24	24
<b>VA</b>	14	16	18	18
<b>WF</b>	38	45	50	50
<b>WF+</b>	38	45	50	50
<b>XC+</b>	96	113	120	124
<b>Y</b>	47	57	62	63

+ = lunghezza corsa - stroke length

### ø CORSE STANDARD - STANDARD STROKES

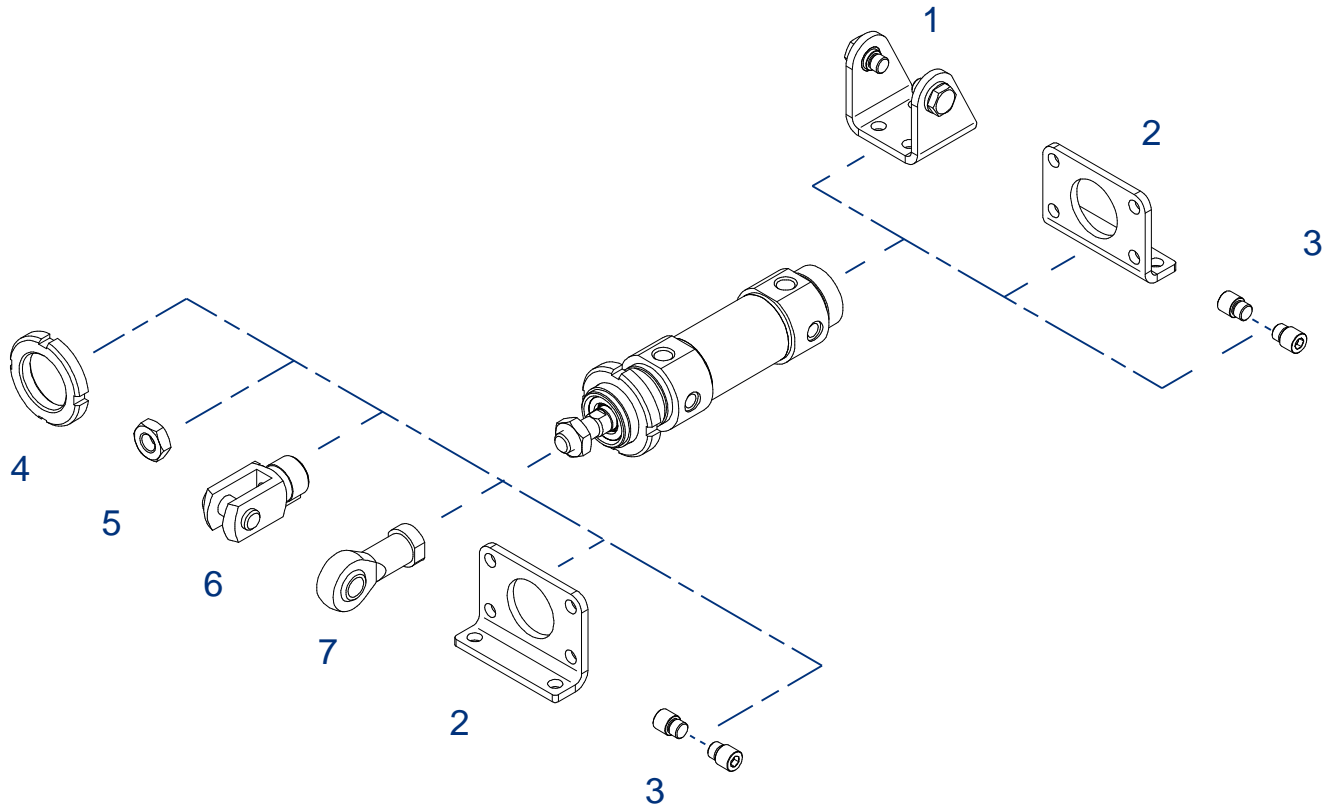
<b>032</b>	10 - 25 - 50 - 80 - 100 - 125 - 160 - 200 - 250 - 320 - 400 - 500
<b>040</b>	10 - 25 - 50 - 80 - 100 - 125 - 160 - 200 - 250 - 320 - 400 - 500
<b>050</b>	10 - 25 - 50 - 80 - 100 - 125 - 160 - 200 - 250 - 320 - 400 - 500
<b>063</b>	10 - 25 - 50 - 80 - 100 - 125 - 160 - 200 - 250 - 320 - 400 - 500

SERIE

J

## ACCESSORI DI FISSAGGIO CILINDRO TONDO INOX

### STAINLESS STEEL ROUND CYLINDER MOUNTING PARTS



POS.	CODE	DESCRIZIONE - DESCRIPTION
1	<b>MCFI---X</b>	cerniera con viti inox - ss <i>hinge with screws</i>
2	<b>MPBI---X</b>	pedino flangia inox - ss <i>foot flange</i>
3	<b>MPE---X</b>	perni inox - ss <i>pivots</i>
4	<b>GHI---X</b>	ghiera inox- ss <i>slotted nut</i>
5	<b>DA--x---X</b>	dado stelo inox- ss <i>rod nut</i>
6	<b>FP--x---X</b>	forcella con perno inox- ss <i>clevis with pin</i>
7	<b>SSFI--x---X</b>	snodo sferico inox- ss <i>rod eye</i>

SERIE

J

Dimensioni accessori: vedi sezione SERIE W

Accessories dimensions: see SERIE W chapter